

COME RISTRUTTURARE CASE ANTICHE

Il Borgo

Pieve di Caminino
Dal progetto allo
splendore di oggi

Decorì

Come rivitalizzare
un affresco

Il restauro creativo

La geniale trasformazione
di una vecchia masseria

Grandi recuperi

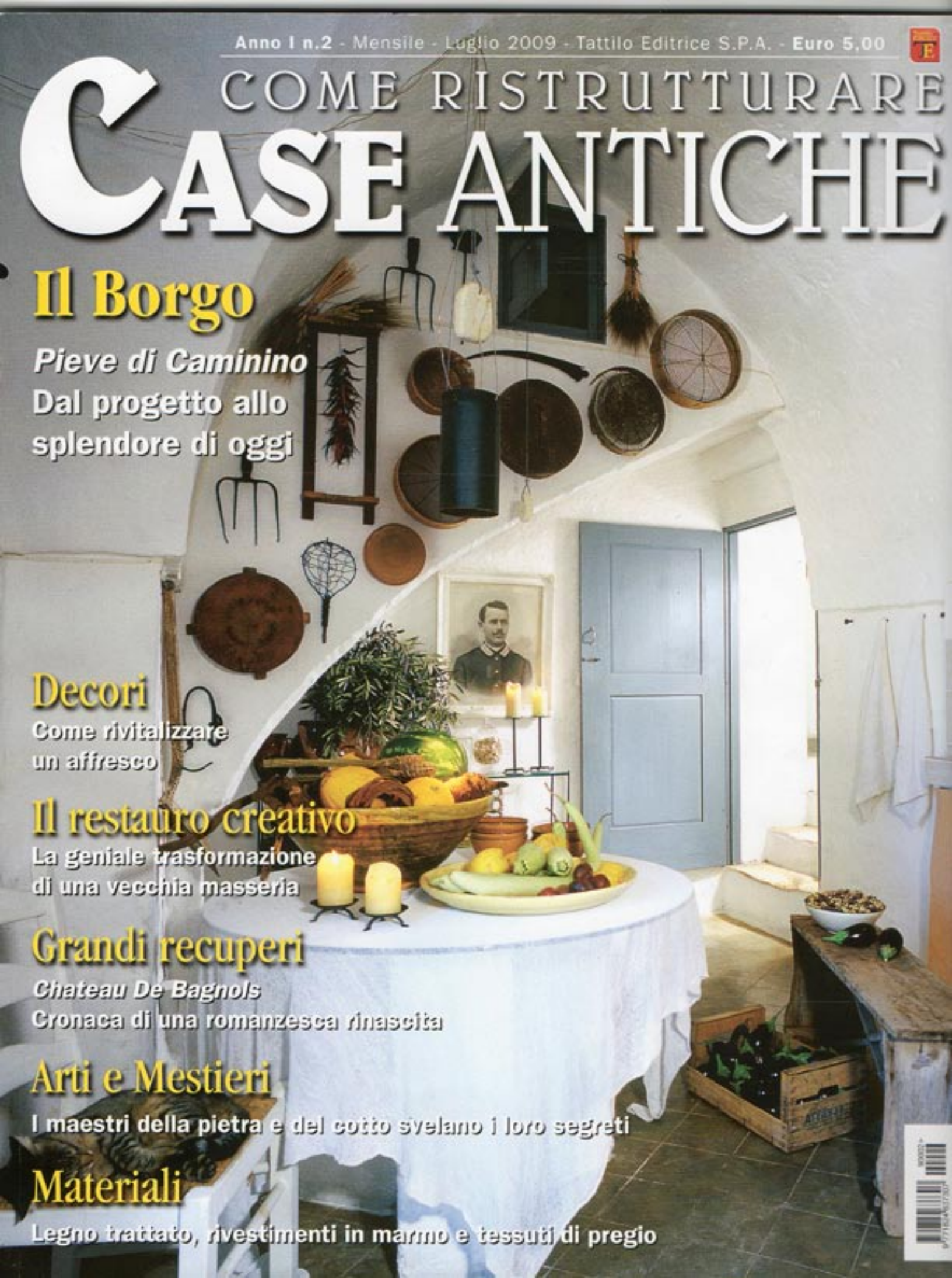
Chateau De Bagnols
Cronaca di una romanzesca rinascita

Arti e Mestieri

I maestri della pietra e del cotto svelano i loro segreti

Materiali

Legno trattato, rivestimenti in marmo e tessuti di pregio



L'affresco Oggi





Marco Napoletano, pittore, scultore, in poche parole un vero e proprio artista poliedrico della bellezza unita alla praticità.



Le meraviglie della pittura cambiano il mondo. Suona un po' retorico ma a ben guardare le creazioni realizzate dalla bottega ArtMandE, sembra di trovarsi in un vero e proprio museo dove fanno bella mostra le più simboliche arti pittoriche del passato. E invece, si tratta di riproduzioni, fatte con antiche metodologie che a dir poco stupiscono in un dedalo di progettazioni e disegni realizzabili. Dai classici affreschi dei grandi pittori si possono ri-

Foto: Daniele Del Moro

Le tecniche del passato utilizzate per dare vita a controsoffitti, decorazioni e affreschi, vere e proprie riproduzioni artistiche che si rifanno ai grandi pittori della storia.



produrre trompe l'oeil, controsoffitti e quelli che potremmo definire veri e propri "squarci di cielo". La ArtMandE è specializzata in arte decorativa e pittura artistica ed affonda le sue radici in Umbria, a Perugia, dal 1989. Ad iniziare in quell'anno è Marco Napoletano. Qualche anno dopo incontra Emanuela Multari, diplomatasi come lui in tecniche pittoriche presso l'Accademia di Belle Arti "Pietro Vannucci" di Perugia, ed iniziano il loro percorso professionale in comune collaborando con i principali studi di architettura della città.

Nel 1997 si trasferiscono a Londra per vivere un'esperienza professionale internazionale. Difatti la collaborazione con alcuni architetti della capitale in-

glese li porterà a realizzare opere anche in Libano (Beirut) e in Svizzera (Lucerna, Zurigo).

A Londra rimangono per cinque anni durante i quali realizzano diversi dipinti per gli interni di importanti residenze private.

All'inizio del 2003 tornano in Italia per mettere a frutto le loro esperienze sul territorio nazionale.

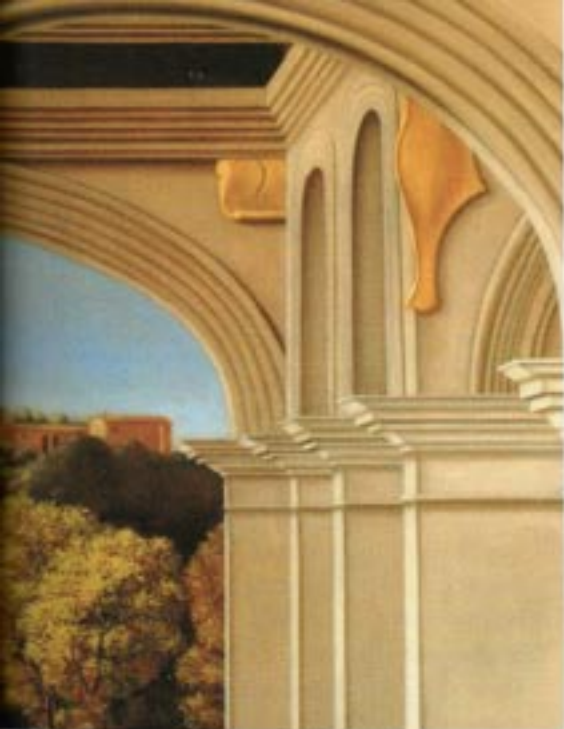
TECNICHE

La decorazione è da sempre considerata uno dei procedimenti più importanti per valorizzare uno spazio seguendo precisi canoni estetici. Sia attraverso fasce decorative, soffitti disegnati o campiture colore, gli effetti sono tanti e vengono realizzati con l'applicazione di diversi

Il trompe l'oeil

La realizzazione fa parte dei dipinti "smontabili". È stata creata ad olio su tela e poi intalciata su di un pannello ligneo. Il tutto è stato fissato sulla parete destinata ad ospitarlo. L'effetto finale è quello di un dipinto murale. La sua peculiarità sta nel fatto che lo si può facilmente rimuovere e, una volta stelaia e arrotolata la tela, lo si può trasportare con estrema facilità.

"La Corte" è un trompe l'oeil di gusto rinascimentale con riferimenti alla pittura umbra del '400.



*Il trompe
l'oeil viene realizzato
ad olio su tela. Può
essere smontato e tra-
sportato con facilità*

materiali su pareti, soffitti e pavimenti. Le tecniche pittoriche utilizzate da Marco Napoletano sono quelle classiche, nell'accezione "antica" del termine. Una volta la decorazione veniva realizzata o con l'affresco, o con tempera sulla superficie (intonaco) a secco. Quest'ultima tecnica, quella più usata dal '600 in poi, era comunemente detta "temperone". "Noi riproponiamo il "temperone" usando però anche i materia-

li che la tecnologia ci offre, come tinte acriliche o silossaniche - spiega Marco Napoletano - Le tinte vengono preparate in modo tale da avere quella morbidezza cromatica tipica della tempera. L'uso di questi particolari materiali creati specificatamente per operazioni di restauro su superfici danneggiate dall'umidità o dall'usura del tempo, ci permette di realizzare dei dipinti con una resistenza nel tempo superiore a

Particolarità

Tra le opere realizzate che danno ancora più spazio all'eleganza delle decorazioni il soffitto Gazebo è tra quelle più rappresentative. Il soffitto è realizzato ad idropittura (acrilico-tempera) su intonaco, su una volta a cielo di carrozza. La peculiarità di questo soffitto sta nella realizzazione dei piatti e delle maioliche nel decoro centrale, che creano una forte illusione di realtà. Ci sono poi opere come il soffitto Barocco, una decorazione realizzata ad olio su sette tele e montata al soffitto. È una delle caratteristiche della serie dei soffitti smontabili. Si preferisce in questi casi la tecnica ad olio perché il supporto (la tela) è la sua superficie ideale, in quanto nel trasporto dell'opera la tela viene arrotolata, e il colore ad olio per le sue caratteristiche di elasticità risponde in modo ottimale alle sollecitazioni.



Soffitto Gazebo o soffitto





Barocco: l'incontestabile eleganza del passato rivive nell'attualità



Decorare

quella che si otterrebbe usando la sola tempera". Al di là dell'uso di particolari tinte in rapporto alla natura delle diverse superfici da decorare, il *modus operandi* di ArtMandE si rifà alla grande tradizione dell'alta decorazione italiana. Gli interventi vengono realizzati su superfici di diversa natura e misura: intonaco, legno, cartongesso, terracotta. Nella fase progettuale, un dettaglio molto importante che va sottoli-



Abili ed esperte maestranze seguono minuziosamente le diverse fasi lavorative



neato; si parte dalle simulazioni al computer, montando il progetto nello spazio per il quale è stato realizzato. In questo modo il committente avrà una visione completa di ciò che sarà il risultato finale. Anche per quanto riguarda la realizzazione dei soffitti smontabili, la particolarità è che si riescono a riprodurre effetti altamente decorativi che vengono ulteriormente impreziositi dai benefici della praticità. Infatti, lo spazio di realizzazione è veramente brevissimo: un giorno per il sopralluogo e le misurazioni, uno/due giorni per il montaggio. In poco tempo, quindi, si hanno affreschi di sofisticata eleganza non avulsi dalle più complete miglurie di funzionalità tecnica.